

## 寿都町児童クラブ 避難訓練実施



ひごろの練習が  
だいじだね  
おはしも〜

11月15日(金)に岩内・寿都地方消防組合寿都支署の協力を得て、避難訓練を実施しました。

適切な避難誘導の対応と防災意識の向上を図ることが目的で、今回は同じ建物内からの火災発生を想定して、放課後児童クラブ利用中の児童や支援員など、20人が参加しました。消防隊員の指導の下、訓練用の消火器を使った消火活動体験も行い、日頃からの心構えが大事なことを再確認しました。



寿都町で見られる野鳥⑩

心配ごと相談事業を  
実施しています

当社協では、日常生活の悩みごとなどの相談に応じています  
例えば・・・

- ★ 足腰が弱くなり、ご飯を作るのが大変になってきた
- ★ 親が退院することになったが、少しの間車を借りたい
- ★ 一時的に生計を立てるために、資金の貸付を受けたい

※ 相談時間 ※

月曜日から金曜日(祝日を除く)  
午前8時40分から午後5時25分まで

お気軽に  
ご相談ください

ノスリ(鷲)



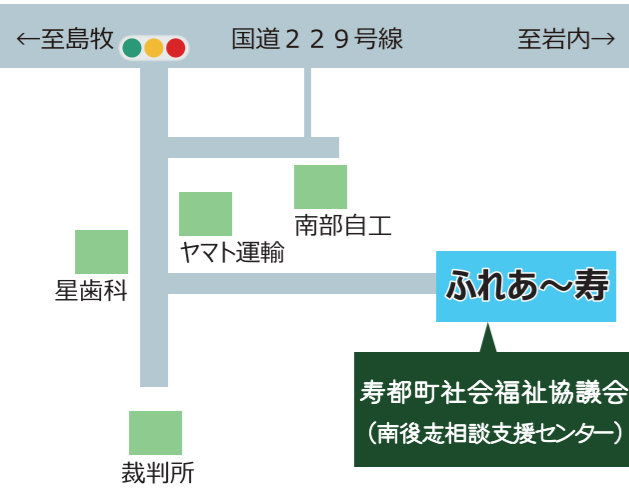
学名 Buteo japonicus  
特徴 北海道では留鳥  
トビより少し小さいタカの仲間  
腹部に「腹巻」と呼ばれる濃い帯状の模様になっている  
生息 日本国中に分布  
この写真は寿都町内電線の上とか  
タカ目タカ科ノスリ属  
分類

〔寿都町放課後児童クラブ〕は、寿都町からの委託により、寿都町社会福祉協議会が管理運営しています。

### 今月の一枚



### 寿都町 放課後児童クラブより



## 社会福祉法人 寿都町社会福祉協議会

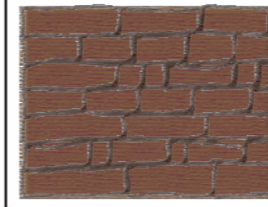
〒048-0401 北海道寿都郡寿都町字新栄町166番地8  
地域密着型センター「ふれあ〜寿」内  
TEL (0136) 75-7666  
FAX (0136) 75-7878  
Eメール syakyou01@spice.ocn.ne.jp

寿都町社会福祉協議会  
(南後志相談支援センター)

寿都町社会福祉協議会のホームページはこちら  
<http://suttu-syakyou.net/>



「ご意見等ありましたら、お気軽にご連絡ください」



# 寿都町 社協だより

Y T Y T Y  
vol.248 (隔月発行)  
令和6年12月

I2  
2024

今年も一年ありがとうございました

歳末たすけあい運動  
ご協力をお願いします

歳末見舞金は、町内をはじめ企業や各種団体などのご協力で毎年実施しております。みなさまの義援金は、一人暮らしのお年寄りや重度障がい者などが、よりよい新年を迎えられるよう見舞金として民生委員が訪問し贈呈しています。あたたかい義援金を心よりお待ちしております。昨年は、約23万円の歳末義援金が寄せられました。

受付場所 12月1日から12月30日  
受付場所 寿都町社会福祉協議会  
(地域密着型センター「ふれあ〜寿」内)

日頃から町民皆様にご協力をいただいています。ことに深く感謝申し上げます。納入いただいた会費は、給食サービス事業や赤ちゃん誕生お祝い事業など、さまざまな社会福祉事業に役立てられています。子どもから高齢者まで安心して暮らせるよう、一人でも多くの方々に社協会員になっていただき、社会福祉事業の推進を図ってまいりますので、ご理解とご協力をお願いいたします。

社協会費

個人会員で一口あたり1,000円  
特別会員で一口あたり3,000円



今年の「托鉢」は12月13日(金)

実施日程

令和6年12月13日(金)  
13時30分 新栄町龍洞院出発  
15時00分 寿都町役場着(予定)

今年も寿都仏教会では、  
歳末たすけあい運動に合わせて、

「托鉢(たくはつ)」

を実施します。  
みなさまのあたたかいご支援を  
お願いします。



托鉢順路

13:30  
出発

※1と※2の  
ルートは二手に  
分かれます

※2  
滝ノ澗  
(国道へ上がる)

※1(株)川島組前  
(国道へ上がる)

龍洞院  
寿都警察署横  
三原旅館横  
寿都カメラ前  
居酒屋たつ巳前  
寿都郵便局前  
(株)石澤組前  
(道道へ下る)  
(株)山下水産前  
本間商店前  
(株)本田水産前  
※1(株)川島組前  
(国道へ上がる)  
寿都石油(株)前  
寿都警察署前  
寿都町役場  
15:00(予定)  
(敬称略)



托鉢(たくはつ)とは

僧侶の修行として  
お鉢のようなものを持ち、  
町内を回りみなさまから浄財  
(義援金)をいただくこと



昨年の様子



2024.12 vol.248  
社協だより

役職名	氏名	選出団体
会長(理事)	荒井敏之	新栄第四町内会
副会長(理事)	堀 幸徳	渡島町内会
理事	安保隆之	新栄第一町内会
	近田義夫	新栄第三町内会
	村川 守	開進町内会
	千葉哲夫	歌葉町内会
	高橋政晴	島古丹町内会
	杉本孝喜	能津登町内会
監事	佐野健一	大磯町内会
	田中 直	湯別町内会

(任期 令和6年10月1日から令和8年9月30日)

(9月30日開催)

理事会では、令和5年度決算や役員改選などが審議され、承認されました。

共同募金委員会とは

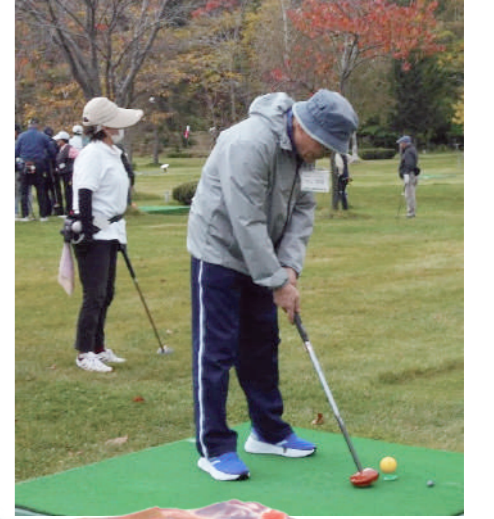
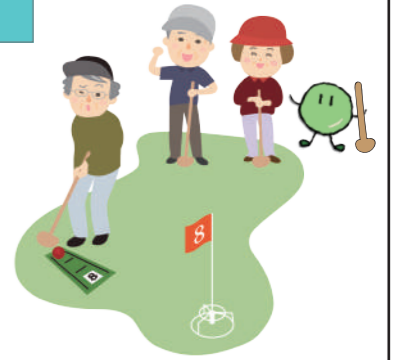
毎年10月から12月の期間に、共同募金活動の実施や広報・啓発活動などを行うことを目的とします。寿都町社会福祉協議会と連携し、歳末たすけあい運動の推進なども担っています。

寿都町共同募金委員会理事会

令和6年度 後志地区老人クラブ親睦パークゴルフ交流会

10月17日(木)に仁木町で開催され、本町からは6人が参加しました。交流会は、他町村会員の親睦と交流を図ること、健康保持と若返りを図ることを目的としています。

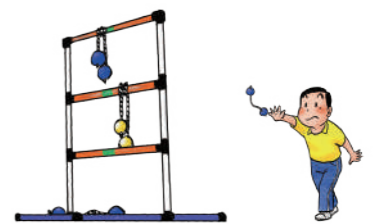
当日は、風も強く肌寒かったです。元気ハツラツにプレーしました。さらに練習を重ね、来年も頑張りたいと思います。



令和6年度 後志地区身体障害者福祉協会 南後志ブロック研修会

11月13日(水)に島牧村で開催され、寿都町、蘭越町、黒松内町及び島牧村の身体障害者福祉協会の会員が集い、本町から7人が参加しました。

研修では、軽スポーツ交流会として、ラダーボールと的いれゲーム(ポッチャ式)を行い、気持ちのいい汗を流し親睦を深めました。



2024.12 vol.248  
社協だより